

**Helsingør
Hospital**

REGION

**Velkommen til
Medicinsk Afdeling**

Helsingør Hospital 2007 - 2012

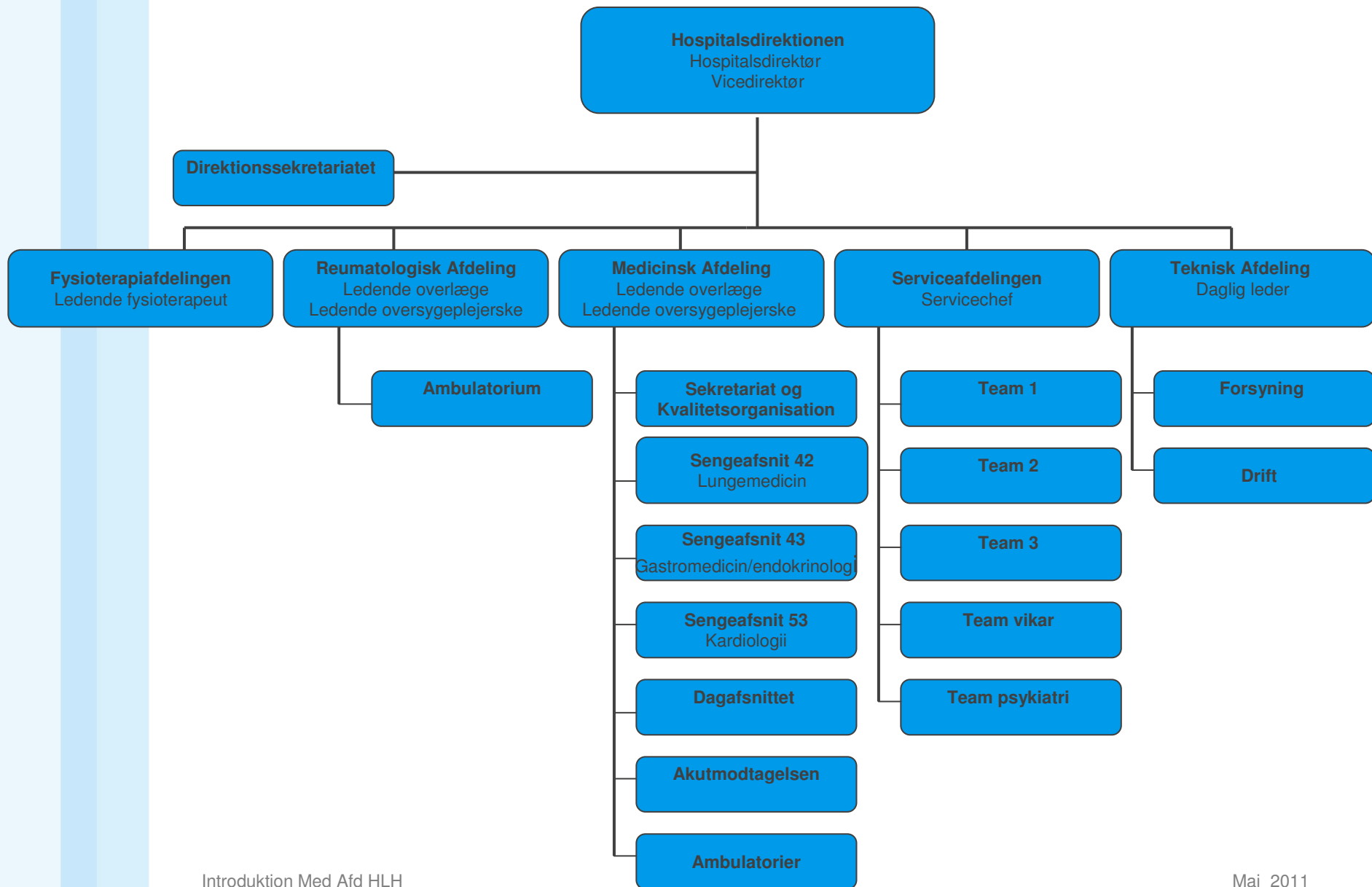
- Juni 2007 Hospitalsplan Region Hovedstaden
- Januar 2008 Helsingør Hospital selvstændig
- Maj 2010 Akutmodtagelsen = AMA fusion med Skadestue
- Februar 2011 Reumatologisk Afdeling flytter ind
- April 2011 hjemtages udefunktioner til Hillerød Hospital
- Jan 2012 fusionerer Direktioner i Planlægningsområde NORD

Nøgletal

- Optageområde, kommunerne:
 - Helsingør
 - Fredensborg
 - Hørsholm
- 125.000 borgere
- Ca. 100 praktiserende læger
- 71 senge
- 200 medarbejdere

2010:

- 8600 indlæggelser
- 17.000 ambulante besøg
- 17.000 skadestuekontakter



Afsnit 42: 18 senge

- Afsnitsledelse:
 - Overlæge Torben Evald
 - Afdelingssygeplejerske Sidse Schmidt Sørensen
- Speciale: Lungemedicin
 - Primært patienter med KOL, astma, C. pulm.
 - Almen medicinske patienter
- Afsnittet har en tæt kontakt til primær sektor, da det er kroniske pt. med gentagne indlæggelser

Afsnit 43: 18 senge

- Afsnitsledelse:
 - Overlæge Lars Bo Johansen
 - Afdelingssygeplejerske Helle Hauge Sørensen
- Speciale: Gastromedicin, endokrinologi
 - DM TI&II
 - Anæmi og cancer udredning
 - Ulcus sgd., leversgd., inflammatorisk tarmsgd., forgiftninger
 - Hjertesgd og hypertension
 - Almen medicinske patienter

Afsnit 53: 18 senge

- Afsnitsledelse:
 - Overlæge Niels Ralfkjær
 - Afdelingssygeplejerske Carsten Ilsøe
- Speciale: Akut Kardiologi
 - Primært akutte og instabile kardiologiske patienter
 - Iskæmisk hjertesgd
 - Arytmi

Dagafsnittet

- Afsnitsledelse:
 - Overlæge Peter Bernhard
 - Afdelingssygeplejerske Karina Søholt

- Speciale: Alle medicinske specialer
 - Accelereret diagnostik (cancerpakker)
 - Subakut vurdering fremfor indlæggelse
 - Medvirke til opfølgning ved hurtige udskrivelser
 - Hyppig kontrol i begrænset periode

- Andre funktioner:
 - Gastromedicinsk & hepatologisk ambulatorium
 - AK ambulatorium
 - Endoskopi
 - Diagnostik
 - Punkturer og biopsier
 - Ergometri

Ambulatorier

- Ansvarlige er de enkelte specialer: lungemedicin, kardiologi, endokrinologi
- Patienterne kommer til specialerelevante sygeplejersker og læger
- Diætister: servicerer alle afsnit i Medicinsk Afdeling
- Andet:
 - Forskningsenhed
 - Rygestopklinik

**Helsingør
Hospital**

REGION

AKUTMODTAGELSEN

- Fusion Skadestue – AMA



Akutmodtagelsen

- Består af en række funktionsområder hvor der udføres forskellige opgaver i det akutte patientforløb:
 - Ambulanceområde: Ankomstområde ved akutmodtagelsen.
 - Visitation og modtageområde: Registrering, triage og prioritering af patient samt venteområder.
 - Undersøgelse og behandling: Undersøgelles- og behandlingsrum.
 - Skadestueområde.
 - Sengeområde: Til indlæggelse af akutte medicinske patienter.
- En uddannelsesmæssig opgave, da vi skal håndtere
 - Både skadestue der kræver min. 2 års erfaring og behandlesygeplejerskeuddannelse.
 - Sundhedsstyrelsens anbefalinger til triage
 - Ombygning til "En indgang for alle akutte patienter".
 - Ændret tilgængelighed laboratorium og radiologi

SLUT